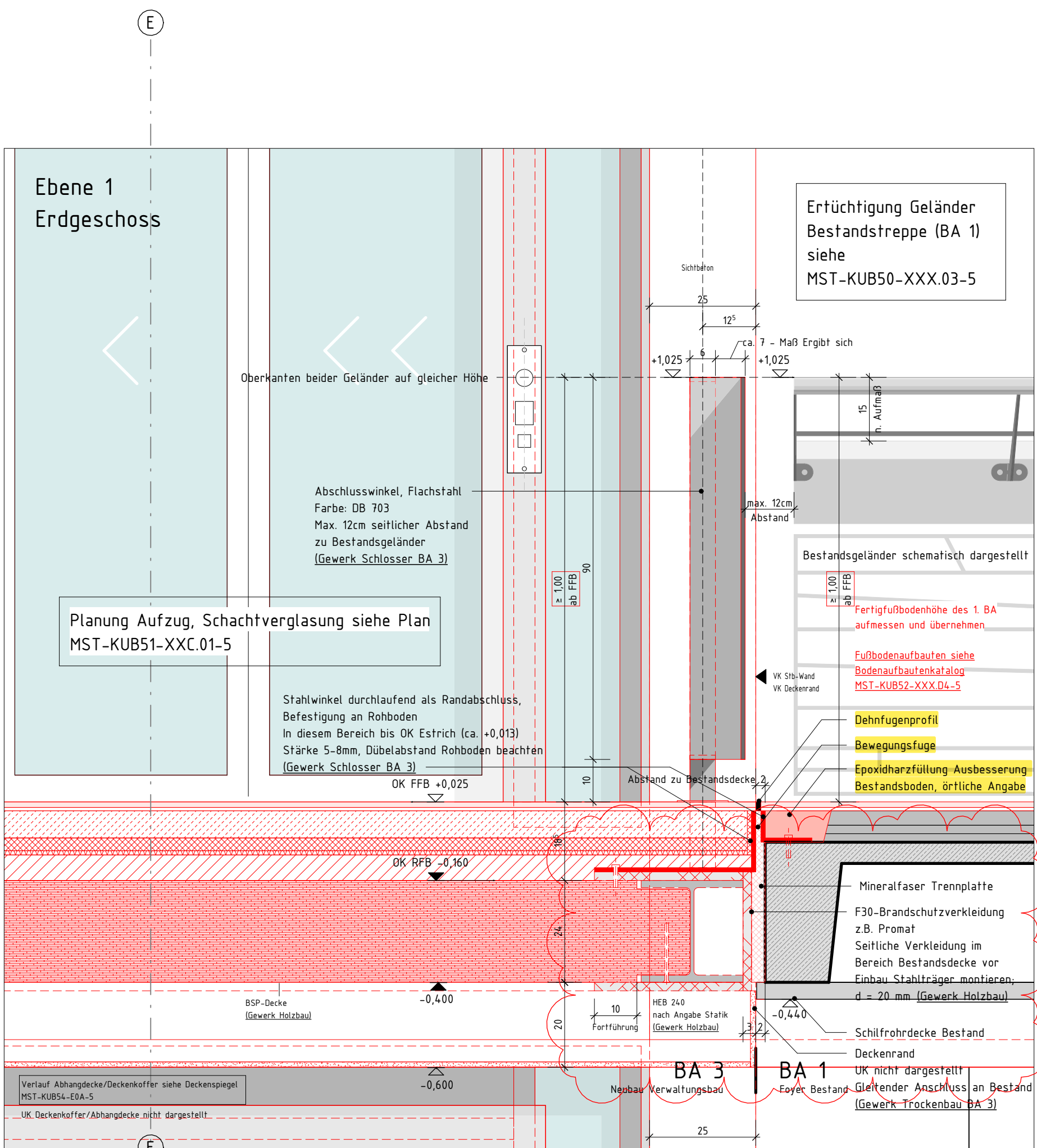
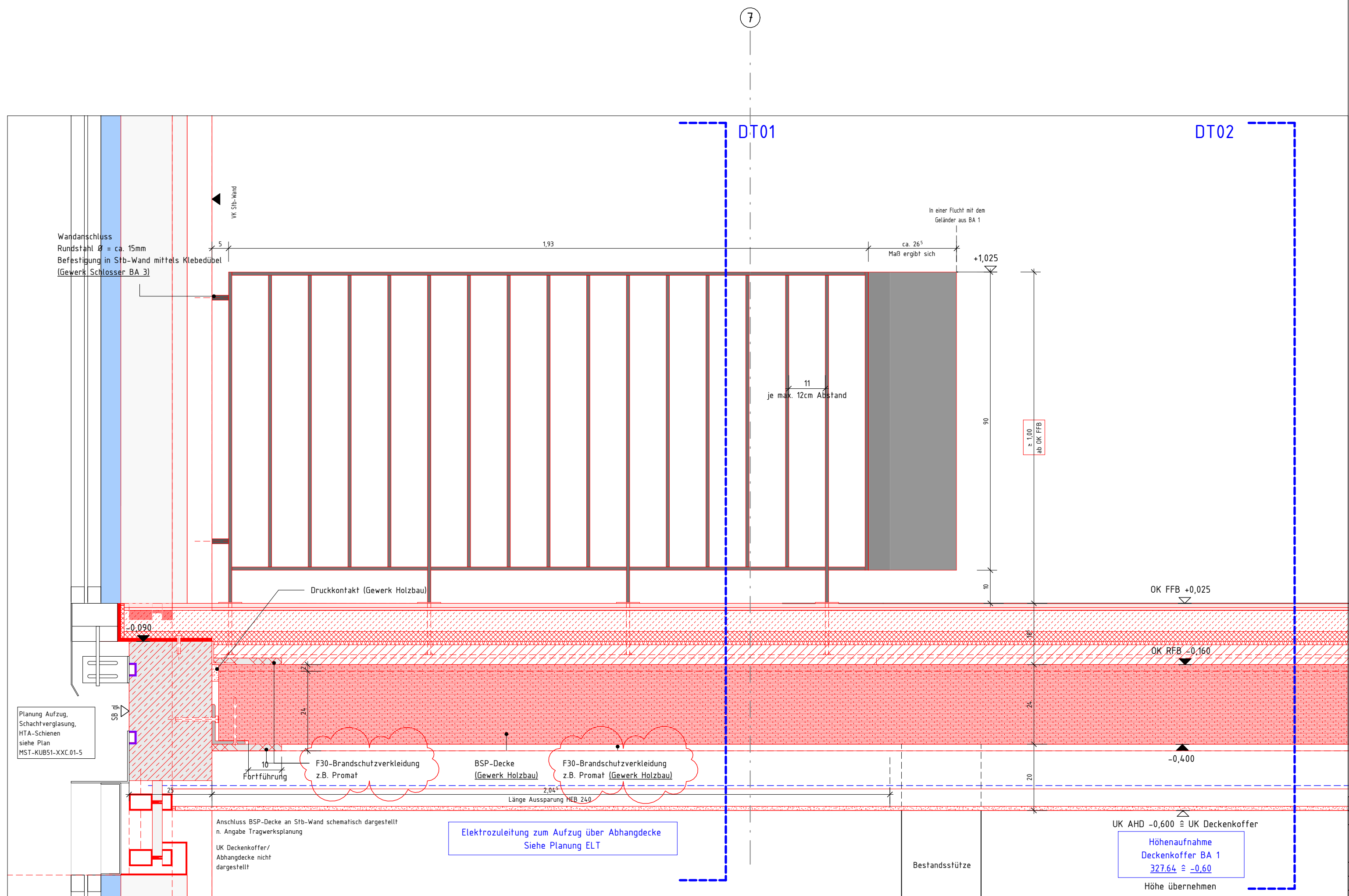


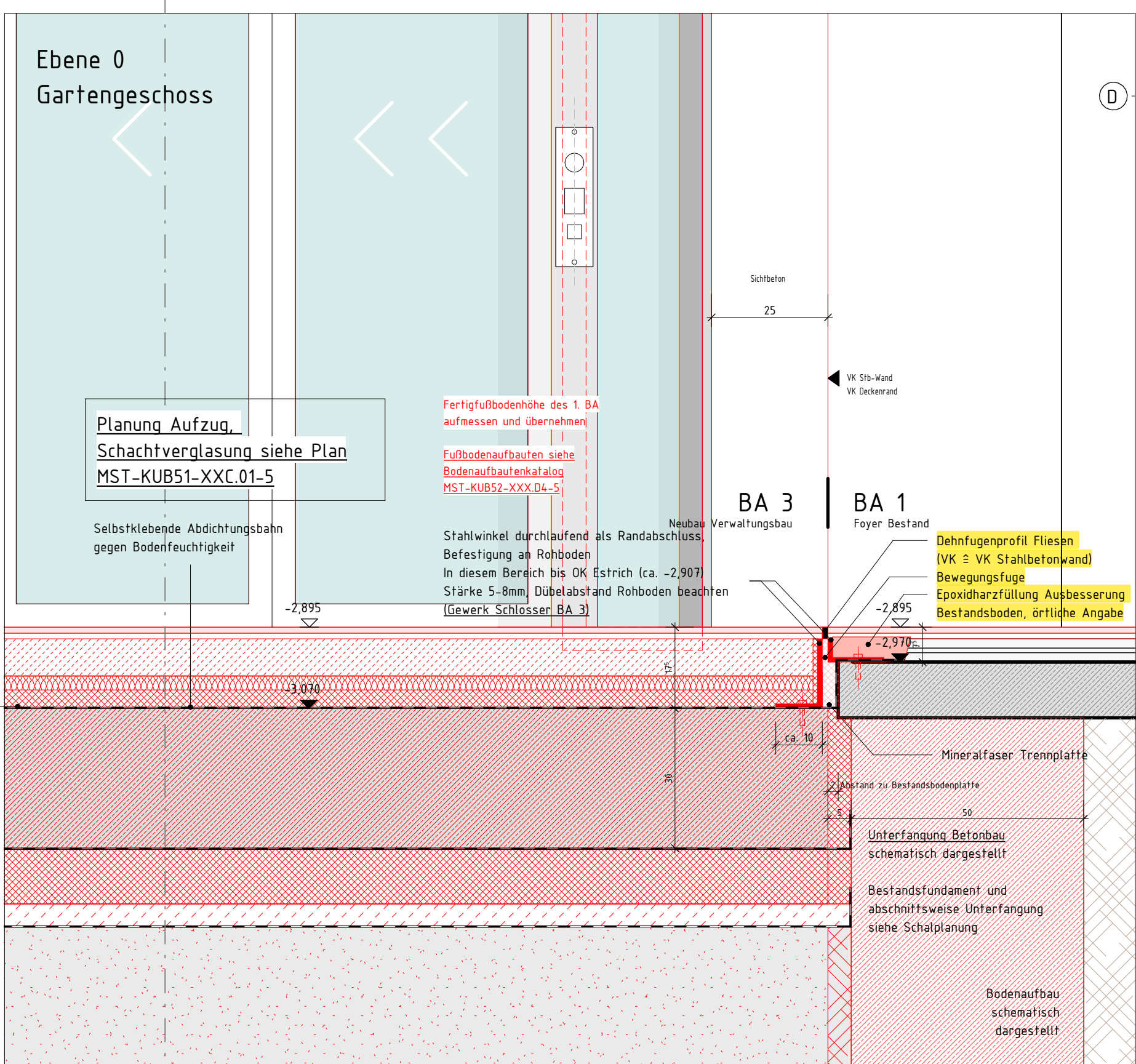
DT01 Detail Deckenkante
M 1 : 10



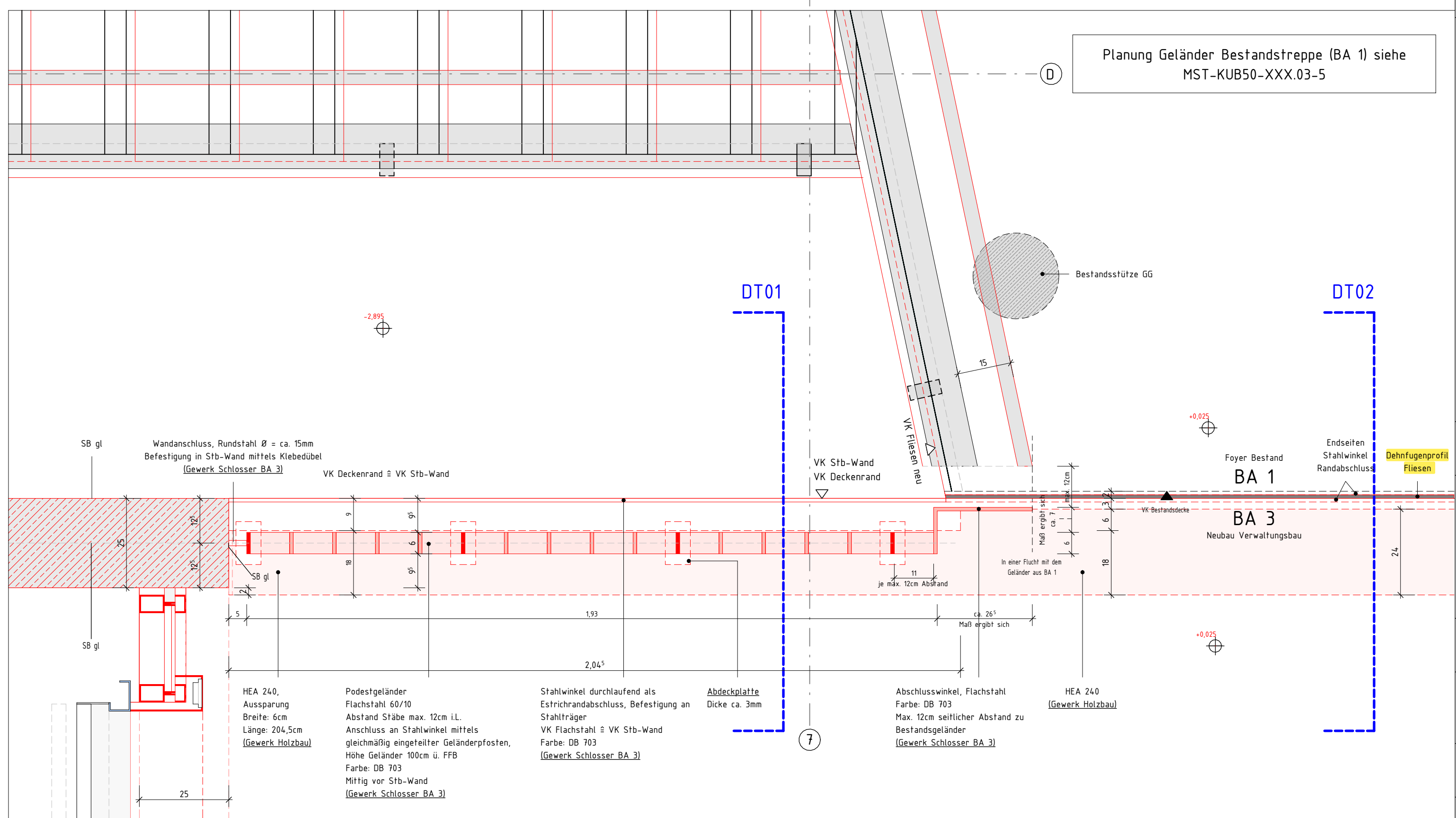
DT02 Detail Übergang Bestand EG
M 1 : 10



AN Podestgeländer Foyertreppe (BA 3)
M 1 : 10



DT03 Detail Übergang Bestand GG
M 1 : 10



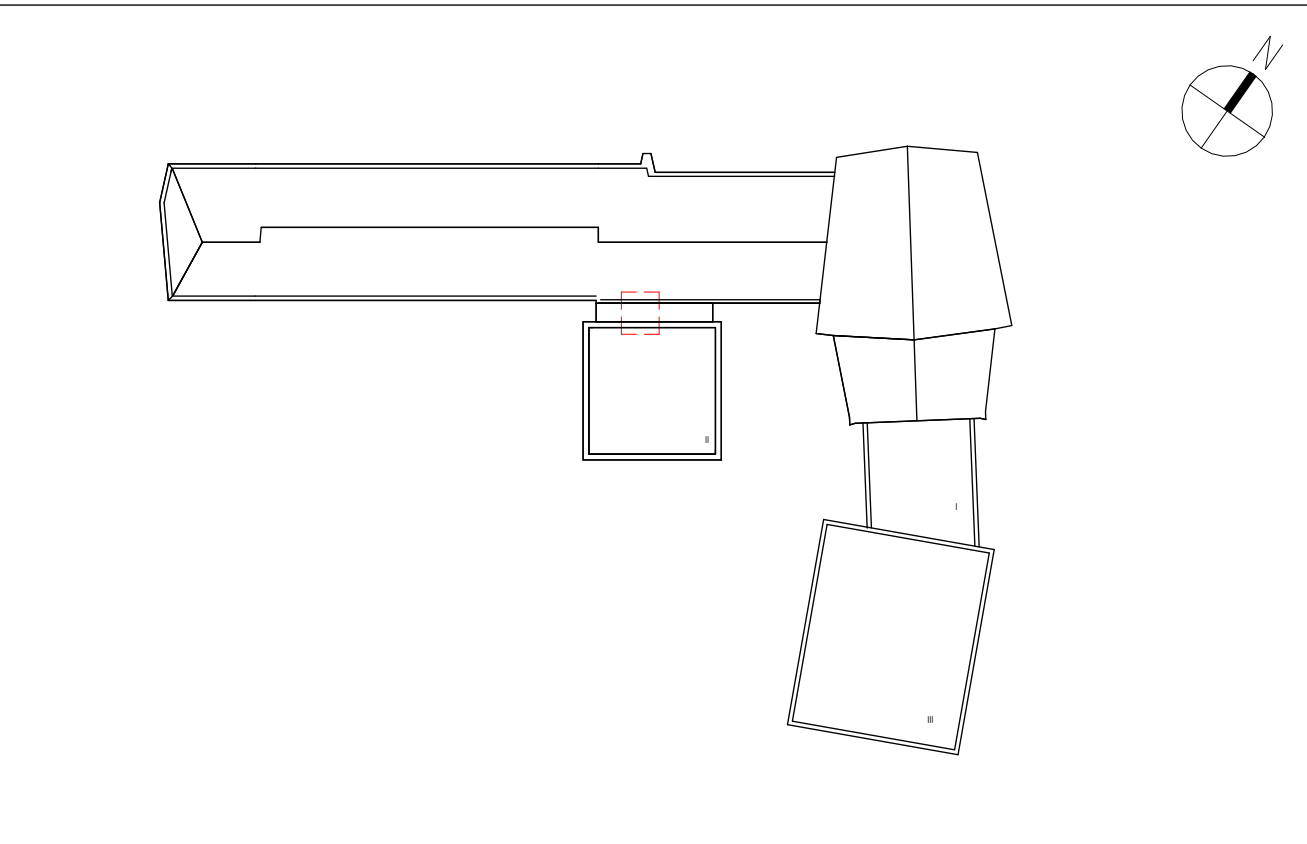
GR EG Podestgeländer Foyertreppe (BA 3)
M 1 : 10

Holzbauanschlüsse, Verbindungsmittel und Stahlbauteile sind schematisch dargestellt. Die Ausführungsdetails sind der Tragwerksplanung zu entnehmen. Erforderliche Brandschutzbedeckungen und -maßnahmen siehe abgestimmte separate Planung.

Index	Datum	Änderung	Ausgegeben von
1	09.12.25	TR BA 3: Ergänzung Übergang GG, Anpassung Dehnfuge/Stahlwinkel	KUB
2	12.03.26	TR BA 3: Höhenaufnahme, Anpassung AHD, Aufzugschachtverglasung, Übergang Altbau-Neubau, Darstellung Entlüftung Bestandsgeländer, Brandschutzdetails	KUB
3	10.04.26	TR BA 3: Brandschutzdetails	KUB

PLANNUMMER	MST-KUB50-XXX.04-5v03	PLANNHALT	Podestgeländer Foyertreppe (BA 3)	INDEX	03
------------	-----------------------	-----------	-----------------------------------	-------	----

Höhe über NN EPH ±0.00 = 339.24m üNN



PROJEKT Generalsanierung und Erweiterung der Musikschule Tübingen		PLANSTAND		INDEX 03	
BAUHERR Universitätsstadt Tübingen, Hochbau und Gebäudemanagement					
BAUHERR, DATUM, UNTERSCHRIFT					
OBJEKT / PROJEKTADRESSE Frischlinstraße 4 72074 Tübingen		FACHPLANER			
PLANNHALT Podestgeländer Foyertreppe (BA 3)					
PLANNUMMER MST-KUB50-XXX.04-5v03					
BAUTEIL/ABSCHNITT:		PLANGRÖSSE: 2000x141		MASSSTAB: 1 : 10	
ARCHITECTENANGABEN					
GEZEICHNET		DATUM GEZ.		DATUM DRUCK	
GEZEICHNET		DATUM GEZ.		DATUM DRUCK	
LST		19.11.25		10.04.26	